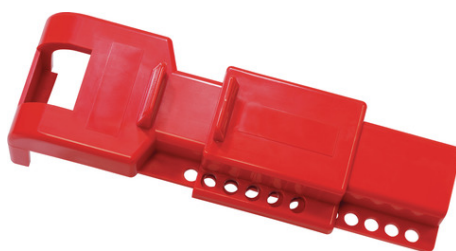


# Blokada przepustnicy V600

Seite 1 von 1



## BLOKUJE PRZEPUSTNICE

V600 rozszerza rodzinę produktów Lockout/Tagout firmy ABUS i zwiększa bezpieczeństwo pracy w zakładach produkcyjnych i przemyśle.

W przypadku blokady V600 przepustnice są zabezpieczane dwoma prostymi do zsunięcia elementami z tworzywa sztucznego, dzięki czemu nie można ich przypadkowo otworzyć po odpowiednim dokręceniu dźwigni. Kłódka blokuje urządzenie i może w ten sposób zapobiec niezamierzonemu otwarciu zaworu podczas prac konserwacyjnych na instalacji. Blokada V600 jest ustawiana elastycznie i dlatego nadaje się do stosowania przy wszystkich popularnych zaworach.

## Technologie

- Zsuwane elementy z tworzywa sztucznego

## Użycie i zastosowanie

- Do zabezpieczania zaworów przed niezamierzonym ponownym włączeniem podczas konserwacji
- Blokowanie przepustnic poprzez założenie dodatkowej kłódki
- Zabezpieczenie pozycji OFF poprzez zamocowanie uchwytu zaworu
- Do wszystkich popularnych uchwytów zaworów dzięki możliwości elastycznej regulacji

## Dane techniczne - Blokada przepustnicy V600

Kolor	czerwony
Waga	360 g
EAN	4003318972676