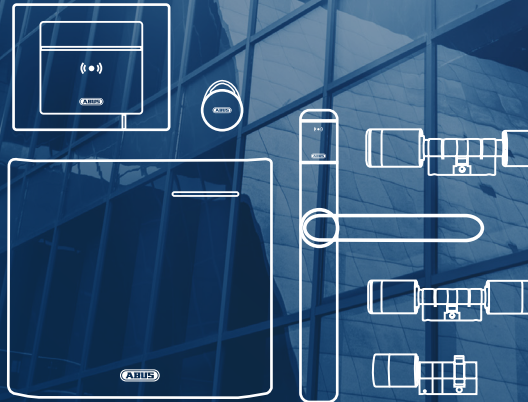
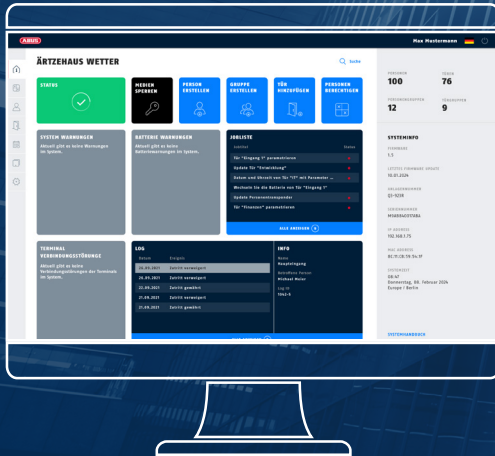




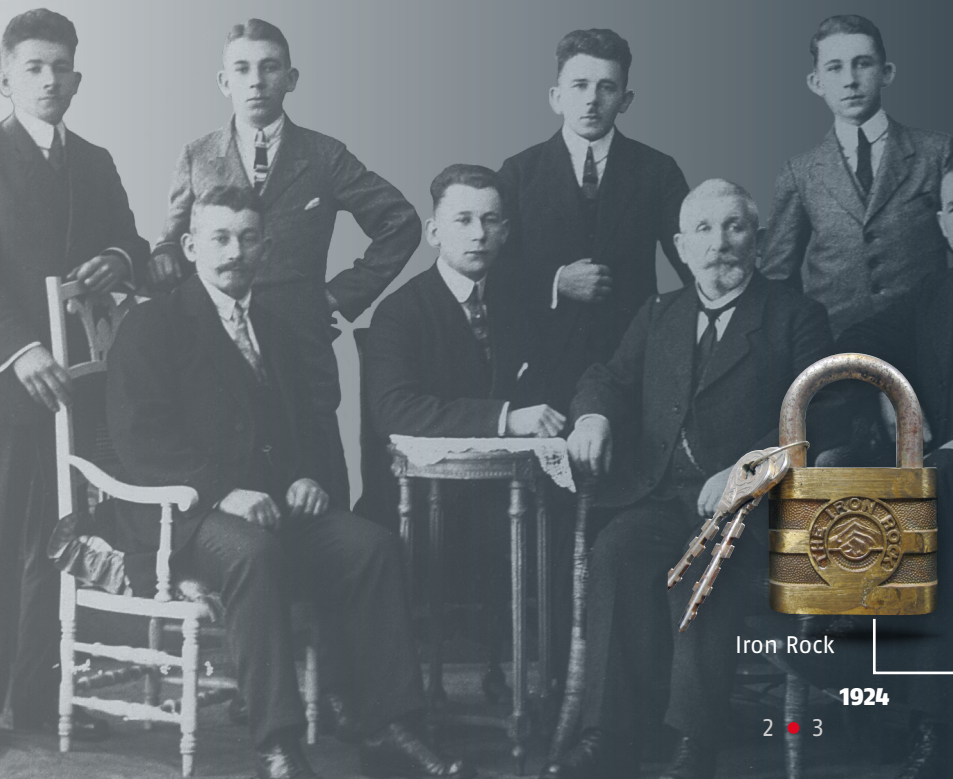
Security Tech Germany

TECTIQ®

EINFACH. ZUTRITT. ORGANISIEREN.



100 YEARS ABUS
1924–2024



DAS LEBEN
EIN STÜCK
SICHERER
MACHEN

Iron Rock

1924

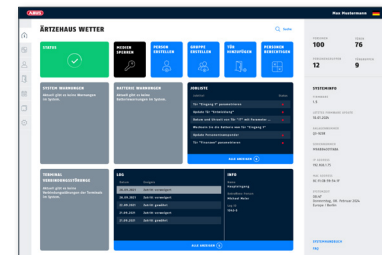
2 • 3

SICHERHEIT SEIT 1924

Seit der Entwicklung des legendären Vorhangschlosses „Iron Rock“ steht ABUS für Sicherheit, Stabilität und Qualität. Eigenschaften, die bis heute die Philosophie des Unternehmens prägen und Wegbereiter der mechanischen und digitalen Schließtechnik von ABUS wurden.

Einen Meilenstein für die gewerbliche Sicherheit setzen die mechanischen Schließanlagen von ABUS und elektronische Schließsysteme wie CodeLoxx und wAppLoxx Pro Plus.

Jetzt neu: Das ABUS **TECTIQ Schließsystem** auf Basis von Data-on-Card-Technologie, dem Standard für elektronische Zutrittskontrollanlagen in gewerblichen und öffentlichen Gebäuden nahezu jeder Größe.



SLT

2000



ZL

2003



CodeLoxx

2008



wAppLoxx

2016



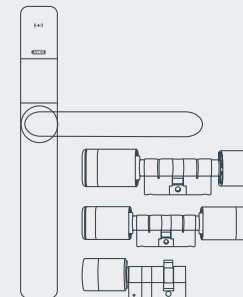
wAppLoxx
Pro

2019

TECTIQ



heute



DAS TECTIQ SYSTEM

ABUS TECTIQ ist das elektronische Schließ- und Zutrittskontrollsystem für Unternehmen und öffentliche Einrichtungen nahezu jeder Größe. Die voll integrierte All-in-One Lösung für die effiziente, kabellose Zutrittskontrolle ermöglicht als Data-on-Card System die Ausstattung sämtlicher Türen mit drahtlos vernetzten Türkomponenten.

Die hochflexible Systemplattform ist dank ihrer exzellenten Skalierbarkeit jederzeit erweiterbar und bietet höchste Investitionssicherheit – ob zur Modernisierung in einem Bestandsobjekt oder im Rahmen einer Neubauplanung.

Und: ABUS TECTIQ verbindet die Vorteile eines minimalen IT-Aufwands bei der Einrichtung mit der optimalen Datenhoheit für den Betreiber der Schließanlage.



BESTE AUSSTATTUNG FÜR GEBÄUDE

GEWERBLICH



... GEWERBE UND UNTERNEHMEN



LOGISTIK



GESUNDHEITS- WESEN



HANDWERK

ÖFFENTLICH



... BILDUNGS- EINRICHTUNGEN



BEHÖRDEN



KUNST UND KULTUR



KINDER- UND SENIOREN BETREUUNG ...

TECTIQ SCHLIESSSYSTEM



TECTIQ FÜR ERRICHTER

- TECTIQ als Gesamtsystem aus Hardwarekomponenten, integrierter Software und Datenbank unabhängig von vorhandener Serverinfrastruktur und Betriebssystemen
- Top-flexible Ausstattung aller Türen mit drahtlos vernetzten Türkomponenten (Data-on-Card)
- Minimaler Schulungs- und Supportaufwand u.a. zur Bedienung der selbsterklärenden Software



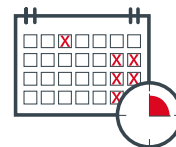
TECTIQ FÜR ENTSCHEIDER

- Höchste Investitionssicherheit dank exzellenter Skalierbarkeit und jederzeit erweiterbar, sogar standortübergreifend
- Einsparung von Kosten und Ressourcen mit der elektronischen Verwaltung und Administration aller Zutrittsberechtigungen ins Gebäude
- Nahezu kein IT-Aufwand: Installation unabhängig vom Auslastungsgrad der IT-Abteilung planbar



TECTIQ FÜR ADMINISTRATOREN

- Intuitives Bedienkonzept: Administratoren benötigen keine langwierige Einarbeitung oder teure Software-Schulung
- Dashboard-Anzeige wie im Cockpit: Top-Übersicht über den Systemstatus sowie über Administrations- und Wartungsaufgaben
- 100% Datenhoheit beim Betreiber dank unbegrenztem Zugriff auf die lokale Datenbank



ZEITPLAN & SPERRTAGE

Für zeitlich festgelegten Zutritt einer Person oder Personengruppe



OFFICE-MODE-FUNKTION

Daueröffnung einer Türkomponente zum Beispiel zu Geschäftszeiten



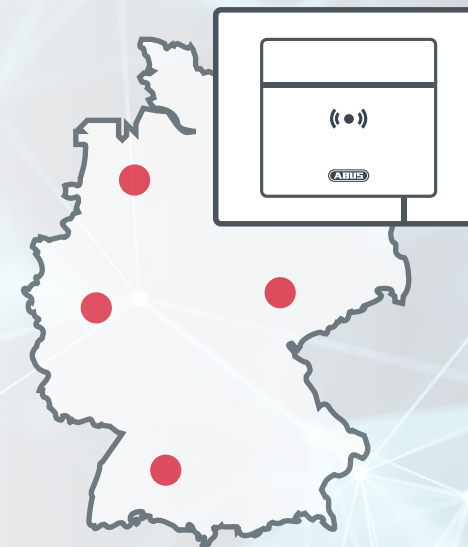
BETRIEBSRAT-MODUS

Zugriff auf personenbezogene Protokolle nur mit Zustimmung des Betriebsrats



ADMIN APP*

Synchronisation von Datum/Uhrzeit
FW-Update von Türkomponenten via BLE*



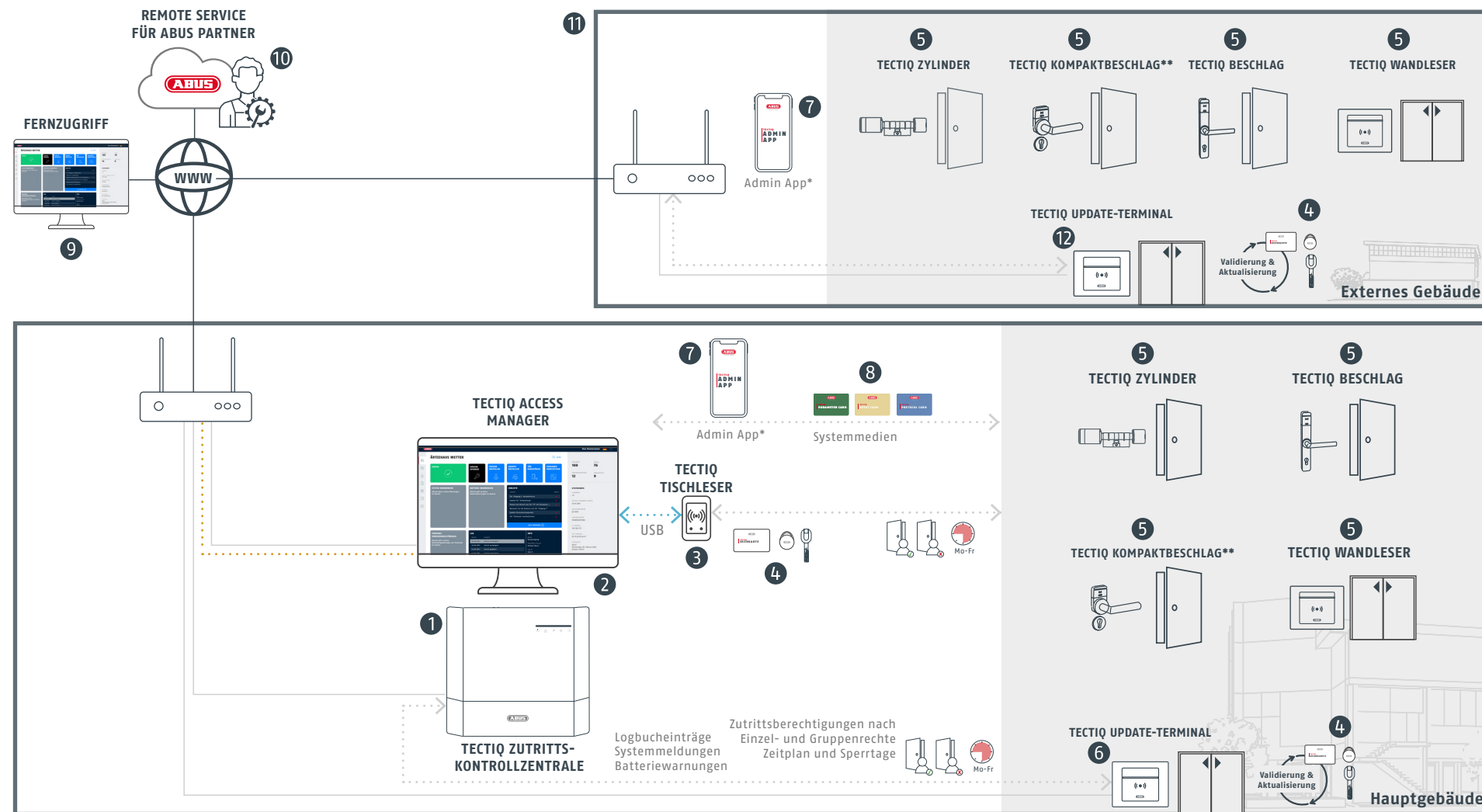
STANDORTÜBERGREIFENDE AUSSTATTUNG

Online-Zusammenführung standortübergreifender Update-Terminals

TECTIQ SYSTEMAUFBAU

STANDORTÜBERGREIFENDE AUSSTATTUNG

- 1 Zutrittskontrollzentrale mit lokaler Datenbank
- 2 Desktop-Applikationssoftware „Access Manager“
- 3 USB-Tischleser
- 4 Tectiq Schließmedien
- 5 (Offline-)Türkomponenten
- 6 Update-Terminal
- 7 ADMIN APP (iOS/Android)*
- 8 Systemtransponder
- 9 Online Fernzugriff via Access Manager
- 10 Remote Service für ABUS Partner
- 11 Zentrale Zutrittsverwaltung mehrerer Standorte
- 12 Update-Terminal mit Online-Konnektivität zum Hauptsystem 1



TECTIQ ACCESS MANAGER

ÄRZTEHAUS WETTER

Max Mustermann

STATUS **MEDIEN SPERREN** **PERSON ERSTELLEN** **GRUPPE ERSTELLEN** **TÜR HINZUFÜGEN** **PERSONEN BERECHTIGEN**

SYSTEM WARNUNGEN
Aktuell gibt es keine Warnungen im System.

BATTERIE WARNUNGEN
Aktuell gibt es keine Batteriewarnungen im System.

JOBLISTE

Jobtitel	Status
Tür "Eingang 1" parametrieren	•
Update Tür "Entwicklung"	•
Datum und Uhrzeit von Tür "IT" mit Parameter ...	•
Wechseln Sie die Batterie von Tür "Eingang 1"	•
Update Personentransponder	•
Tür "Finanzen" parametrieren	•

SYSTEMINFO

FIRMWARE 1.5
LETZTES FIRMWARE UPDATE 10.01.2024

ANLAGENUMMER 03-923R
SERIENUMMER M9AB40017ABA

IP ADDRESS 192.168.1.75
MAC ADDRESS 8C11:CB:59:54:1F

SYSTEMZEIT 08:47
Donnerstag, 08. Februar 2024
Europe / Berlin

SYSTEMHANDBUCH
FAQ

PERSONEN 100 **TÜREN** 76
PERSONENGRUPPEN 12 **TÜRGRUPPEN** 9

LOG

Datum	Ereignis
26.09.2021	Zutritt verweigert
26.09.2021	Zutritt verweigert
22.09.2021	Zutritt gewährt
21.09.2021	Zutritt verweigert
21.09.2021	Zutritt gewährt

INFO
Name Haupteingang
Betroffene Person Michael Meier
Log ID 1042-5

DASHBOARD ÜBERSICHT

- Intuitives Dashboard
- Übersicht sämtlicher Systeminformationen, Warnungen und Störungen
- Quick-Links für eine noch schnellere Verwaltung von Personen, Türen und Berechtigungen

PERSONEN MANAGEMENT

- Einfaches Erstellen neuer Personen und Personengruppen
- Effiziente Zuordnung von Personen in Gruppen via „Drag & Drop“
- Vergabe aller Schließ- und Personenberechtigungen inklusive Sonderregelungen

PERSONEN

Personen(gruppe) suchen

+ NEUE PERSONENGRUPPE

Alle Personen	Ohne Zuweisung	Feuerwehr	Hausmeister	Reinigung	IT
Personen 25	Personen 0	Personen 1	Personen 1	Personen 4	Personen 2

+ NEUE PERSON DER GESCHÄFTSLEITUNG

Nachname	Vorname	Personengruppe	Ermächtigung	Schließmedien
Ebermeier	Kim	Praxisorganisation	•	🔑🔑🔑
Fehde-Murmann	Jette	Praxisorganisation	•	🔑🔑🔑
Zandtes	Biljana	Praxisorganisation	•	🔑🔑🔑

Geschäftsleitung

ZEITPLAN
MO-FR 08-18

SCHLIESSBERECHTIGUNG

Zentraltüren

Türen verbergen

BESPRECHUNG 1 Mo-Fr 08-18

BÜRO 1 Keine Berechtigung

BÜRO 2 Mo-Fr 08-18

HAUPTINGANG Mo-Fr 08-18

PARKPLATZSCHRANKE 24/7

SCHLIESSBERECHTIGUNG LÖSCHEN

Verwaltung

Türen anzeigen

+ Schließberechtigung hinzufügen

AUF DEM SCHLIESSPLAN ANZEIGEN

TECTIQ ACCESS MANAGER

ÄRZTEHAUS WETTER
Aktualisiert vor 12 min

Suche

PERSONEN

TÜREN	FEUERWEHR	HAUSHEISTER	REINIGUNG	IT	PRAXIS-ORGANISATION	Ebermeier, Kim	Fehide-Murmann, Jette	Zandtes, Biljana	MTA	ÄRZTE	LABOR	Hartmann, Heiko	Klein, Lisa	Krüger, Michael	Vogt, Lydia
ZENTRALTÜREN	x	x	x	x	x	x	x	x	x	x	x	x	x	x	x
VERWALTUNG	x	x	x	x	x	x	x	x	x	x	x		x		
Besprechungsraum	x	x		x	x	x	x	x	x	x	x				
Personal und Buchhaltung	x		x		x			x					x		
PRAXIS	x	x	x	x	x	x	x	x	x	x	x				
LABOR	x	x	x	x	x	x	x	x	x	x	x	x	x	x	x
ÄRZTEZIMMER	x		x		x	x	x	x	x	x					
IT	x	x	x	x	x	x	x	x							
INFRASTRUKTUR	x	x		x											

SCHLIESSPLANMATRIX

- Schließplanmatrix als Herzstück des Berechtigungsmanagements
- Vergabe von Schließberechtigungen nach Einzeltüren und -Personen sowie nach Gruppen
- Vergabe von Sonderberechtigungen ohne Limitierung
- Ein- und Aufklappen aller Türen und Personen in einer Gruppe für eine punktgenaue Berechtigungsvergabe
- Automatisches Abspeichern inklusive Rückgängig-Button

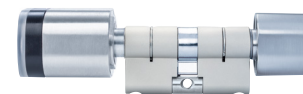
TECTIQ SYSTEMZENTRALE



TECTIQ ZUTRITTSKONTROLLZENTRALE

- Zutrittskontrollzentrale als All-in-One Lösung
- Integrierte Schließanlagensoftware TECTIQ Access Manager
- Einfache Inbetriebnahme „Plug & Play“
- Lokales Datenbankmanagement
- Unabhängig von vorhandener Serverinfrastruktur
- Fernzugriff und ABUS Cloud (optional)

TECTIQ ZYLINDER



Zertifizierungen befinden sich teilweise in Vorbereitung

TECTIQ ZYLINDER

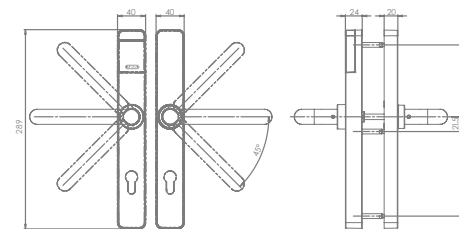
- Modulare Bauweise für flexible Längenanpassung
- Standard- und Security-Bohrschutz
- Konfigurationsvielfalt mit Designauswahl

Einbauort:

Flexibel für Außen- und Innentüren verwendbar



TECTIQ BESCHLAG



Zertifizierungen befinden sich teilweise in Vorbereitung

TECTIQ BESCHLAG

- Standard- und Security-Variante
- Mit und ohne mechanischen Override
- Große Konfigurationsauswahl

Einbauort:

Flexibel für Außen- und Innentüren verwendbar

ABUS

TECTIQ LESEEINHEITEN



TECTIQ LESEEINHEITEN

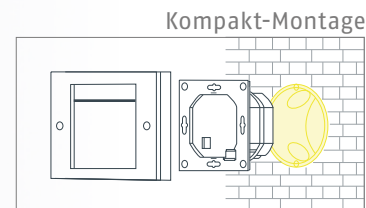
- Elegantes Design mit optischer und akustischer Signalisierung
- Verschlüsselte RS-485-Verdrahtung zu TECTIQ Steuereinheiten
- 6m vorkonfektioniertes Kabel, Verlängerung auf bis zu 100m möglich

Einbauort:

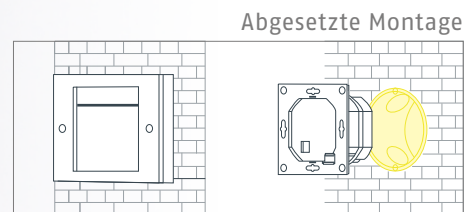
Variante für Innen- (IP44) und Außenbereich (IP67)
in Schwarz und Weiß



TECTIQ STEUEREINHEITEN



Verbau von Steuereinheit und Leseinheit
in **einer** UP-Dose



Getrennter Verbau von Steuereinheit und Leseinheit
Verbindung über RS-485



TECTIQ STEUEREINHEIT UPDATE TERMINAL UP

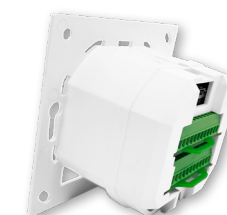
Einbauort: Unterputz-Dose (Innentiefe bis 53mm) oder Aufputzgehäuse im geschützten Innenbereich

Power over Ethernet (PoE) oder 12V Netzteil
RS-485 Schnittstelle zu Leseeinheiten



TECTIQ UPDATE TERMINAL

- Validieren & Aktualisieren von Schließmedien
- Gleichzeitiges Ansteuern von Tür- und Torantrieben
- Sicherer Weiterbetrieb auch bei Netzwerkausfall



TECTIQ STEUEREINHEIT UP



TECTIQ WANDLESER

- Offline-Wandler (Stand-Alone)
- Zum Ansteuern von Tür- und Torantrieben
- Sicherer Weiterbetrieb auch nach Stromausfall

TECTIQ TISCHLESER & SCHLIESSMEDIEN



TECTIQ TISCHLESER USB

- Einlernen, Beschreiben und Aktualisieren von Schließmedien
- Einfache Inbetriebnahme via USB-2.0 „Plug & Play“

Einsatzort: Innenbereich
z. B. Empfang oder Verwaltungsbüro



TECTIQ SCHLIESSMEDIEN

- Mifare Desfire EV1 4K
- Hoher Kopier- und Manipulationsschutz

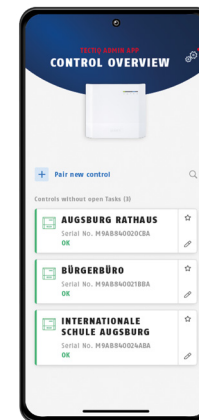
Einsatz: Personentransponder
fortlaufend nummeriert, batterieles, IP68

TECTIQ PROGRAMMIERUNG



TECTIQ SYSTEMMEDIEN

- Protokoll-Karte
- Parameter-Karte
- Reset-Karte
- Emergency Transponder



TECTIQ ADMIN APP*

- Synchronisation von Datum/Uhrzeit
- FW-Update von Türkomponenten via BLE

Weitere geplante Funktionen*:

- Personalisieren der Türkomponenten
- Transfer der Protokolle und Ereignisse
- Transfer der „Blacklist“



*Funktionsumfang der Admin-App wird in späteren Releases erweitert

ABUS | Security Center GmbH & Co. KG
abus.com

Linker Kreuthweg 5
86444 Affing

Germany
+49 8207 959 90-0
sales@abus-sc.com

ABUS | Austria GmbH
abus.com

IZ NÖ-Süd, Straße 7
Objekt 58 D, Top 4, 1. OG
2355 Wiener Neudorf
Austria
Tel: +43 2236 660 630 510
info@abus.at

ABUS | Schweiz AG
abus.ch

Oberneuhofstrasse 1
6340 Baar
Switzerland
Tel: +41 41 760 86 66
info@abus.ch

Interessiert? Sie wollen mehr wissen?
Jetzt Erklärvideo ansehen und Antworten erhalten!

