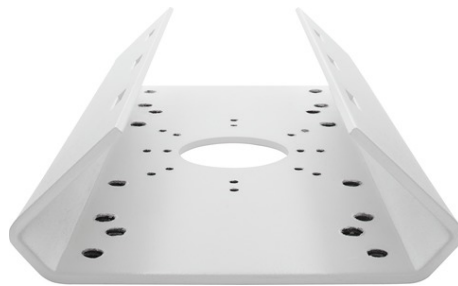


# Support sur poteau

Art.-Nr. TVAC31380

Seite 1 von 1



Le support pour poteau permet de placer certaines caméras dans des endroits inaccessibles ou de positionner de manière optimale des caméras de surveillance sur de hauts poteaux. Les caméras peuvent être facilement vissées sur la plaque frontale et donc montées avec rapidité et facilité.

## Technologies

- Utilisable uniquement en combinaison avec TVAC31310, TVAC31320, TVAC31340, TVAC31350, TVAC31370, TVAC31430 ou TVAC31480
- Compatible avec TVAC31300
- Support pour la fixation facile à des poteaux et des conduits
- Idéal pour les poteaux d'un diamètre de 67 à 127 mm

## Caractéristiques techniques - Support sur poteau

Dimensions	117 x 143 x 194 mm
Hauteur	143 mm
Largeur	117 mm
Longueur	194 mm
Poids net	1,205 kg