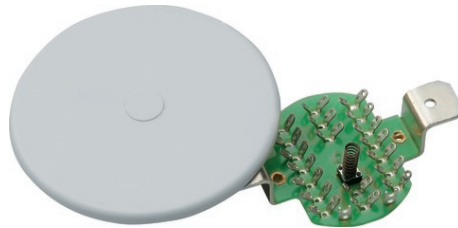


Répartiteur à Souder pour Montage Encastré, blanc

Art.-Nr. VT4200W

Seite 1 von 1



Le répartiteur à souder vous évite la pose de câbles. Vous devez installer un répartiteur aux endroits névralgiques de votre bâtiment, surtout lors de l'installation de plusieurs éléments de commande et détecteurs. Le répartiteur à souder encastré est protégé du sabotage par son contact de couvercle. Il convient parfaitement pour le montage dans des pôles de 55 mm. Avec son couvercle en platière plastique et le clip cachant les vis, il est pratiquement invisible. Le répartiteur à souder en saillie comporte 19 pôles doubles, tous galvanisés et donc résistants à la rouille. Le répartiteur à souder en saillie est certifié VdS.

Technologies

- Pour encastrement
- Contacts soudés galvanisés anticorrosion
- Couvercle plastique avec fermoir
- Surveillance anti-sabotage par contact de couvercle
- VdS C (G 105080)

Caractéristiques techniques - Répartiteur à Souder pour Montage Encastré, blanc

Certifications	VdS, REQ
Homologation VdS n°	G 105080
Largeur	50 mm
Lieu de montage	Encastré
Longueur	50 mm
Matériau du boîtier	ABS
Raccordements	19 connexions soudées
Surveillance anti-sabotage	Oui