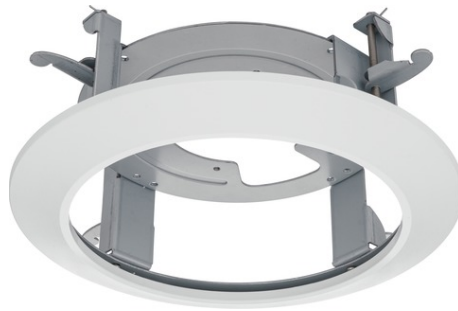


Deckeneinbaurahmen für IPCS84531, IPCS84532

Art.-Nr. TVAC31275

Seite 1 von 1



Diese Halterung ist ideal für die verdeckte und geschützte Deckenmontage der folgenden Kameramodelle: IPCS84530

Technologien

- Kompatibel mit IPCS84530, IPCS84531
- Zur verdeckten und geschützten Deckenmontage
- Farbe: weiß

Technische Daten - Deckeneinbaurahmen für IPCS84531, IPCS84532

Breite	233 mm
Höhe	85 mm
PSTI Konformität erforderlich	Nein