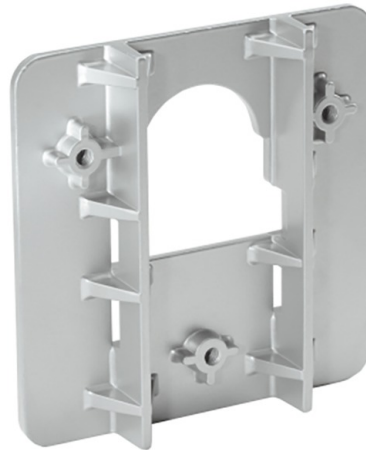


# Fixation sur Poteau

Art.-Nr. TV8496

Seite 1 von 1



Le fixation à un mât est un accessoire pour la fixation VdS du boîtier résistant aux intempéries (TVAC70200, TVAC70201). Vous pouvez ainsi monter parfaitement le boîtier sur des coins et des tiges.

## Technologies

- Compatible avec TVAC70200
- Pour l'installation du boîtier de protection sur un mât ou un poteau

## Caractéristiques techniques - Fixation sur Poteau

Dimensions	(L x H x P) 120 x 120 x 20 mm
Domaine d'application	Fixation sur poteau
Hauteur	120 mm
Largeur	120 mm
Longueur	20 mm
Matériau du boîtier	aluminium
Poids net	0,4 kg