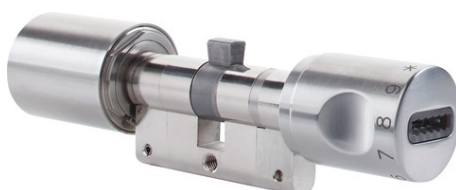


CodeLoxx Standard Ziffernring Security

Art.-Nr. CLX-LCA-S-10

Seite 1 von 2



Ce cylindre électronique de grande qualité de la série CodeLoxx garantit davantage de sécurité, de contrôle et de confort lors de l'accès. La commande s'effectue au choix via la bague à chiffres innovante ou comme d'habitude par la clé à puce ABUS Seccor. La bague à chiffres permet d'indiquer le code de 4 à 6 chiffres par rotation et par pression. Cela permet de vivre sans clé et de garantir davantage de sécurité en cas de perte de clé ou de portes enfoncées. Le cylindre dispose d'un blindage supplémentaire pour une protection encore meilleure en cas de tentatives d'effraction. Le système unique de rallonge modulaire garantit une flexibilité maximale lors de l'installation, de l'utilisation ou de modifications de la construction.

Technologies

- Cylindre électronique à double bouton avec lecteur de clé à puce et bouton à chiffres pour la saisie du code
- Davantage de confort et de sécurité sur le pas de la porte
- Signalisation optique
- Protection élevée du cylindre contre les manipulations avec la protection anti-perçage ABUS Security
- Accès permanent, durée d'ouverture réglable, 6 ou 12 s

Caractéristiques techniques - CodeLoxx Standard Ziffernring Security

Accès permanent	Non
Alimentation électrique CC	3 V
Code combiné	Oui
Couleur	Inox
Diamètre du bouton extérieur	30 mm
Diamètre du bouton intérieur	33 mm
Domaines d'utilisation	Portes avec serrure encastrable PZ, verrous multiples, serrures anti-panique (homologuées pour mouvement libre du panneton)
Extensible de façon modulaire	Oui
Fonction de protocole et de programmation des horaires	Non
Indice de protection IP extérieur	42
Indice de protection IP intérieur	42
Instruments de fermeture	Clé à puce ABUS, saisie du code par bague à chiffres

CodeLoxx Standard Ziffernring Security

Art.-Nr. CLX-LCA-S-10

Seite 2 von 2

Caractéristiques techniques - CodeLoxx Standard Ziffernring Security

Longueur du bouton extérieur	39 mm
Longueur du bouton intérieur	45 mm
Longueur standard	Indication de longueur lors de la commande
Matériau	Inox
Mémoire des événements	1000
Nombre de chiffres codes clavier	4 à 6 caractères
Nombre max. de moyens de fermeture	511
Possibilité d'alimentation de secours	Oui
Profils annuels	Non
Profils hebdomadaires	Non
Programmation	Par clé de programmation et/ou PELT ou SKM avec TG-SKM
Protection anti-perçage	Security
Signalisation	optique
Temps d'ouverture réglable	entre 6 ou 12 secondes
Température de fonctionnement max. extérieure	60 °C
Température de fonctionnement max. intérieur	60 °C
Température de fonctionnement min. à l'extérieur	-20 °C
Température de fonctionnement min. à l'intérieur	-10 °C
Type de lecteur	Lecteur de clé à puce et bague à chiffres
Version spéciale de l'axe	Pour portes à perçage PZ
ZAAP	Non
Électronique	Standard