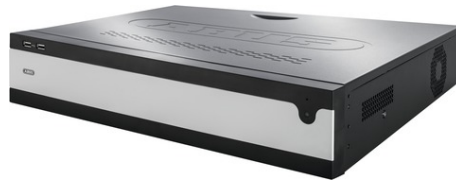


16-Kanal PoE Netzwerkvideorekorder (NVR)

Art.-Nr. NVR10030P

Seite 1 von 3



Bis zu 16 Kameras live streamen, bedienen, aufzeichnen und bestromen

Der ABUS Netzwerkvideorekorder (NVR) zeichnet Videostreams von bis zu 16 Kameras stabil und zuverlässig auf. Eine einfache und flexible Bedienung zeichnet die ABUS NVRs aus und ist als Aufzeichnungslösung skalierbar in jegliches Projekt integrierbar.

Komfortable Inbetriebnahme

Beim Anschluss am integrierten PoE Switch, versorgt dieser die Kameras mit Spannung und übernimmt die Konfiguration der Netzwerkparameter. Das Einrichten der Kameras im Rekorder funktioniert im Handumdrehen dank dem intuitiven Installationsassistenten, das übersichtliche Menü erlaubt eine einfache und schnelle Programmierung. Alle ABUS Kameras sind per Protokoll tiefenintegriert und bieten daher vollen Funktionsumfang.

Freie Auswahl beim Bedienen

Das lokale Menü der Liveansicht ist übersichtlich und selbstsprechend gestaltet. Wahlweise kann der Zugriff auf den Rekorder auch via Web-Browser, ABUS CMS Software oder App stattfinden.

ABUS Link Station

Die ABUS NVRs unterstützen den Dienst ABUS Link Station. Dieser erlaubt die leichte Einrichtung in der App, der Zugriff auf den NVR aus dem Internet erfolgt ohne aufwändiges Portforwarding. Weiterhin bietet der Dienst eine Lösung, sollte am Standort nur eine IPv6 Internetadresse vorliegen.

Technologien

- Liveansicht und Aufzeichnung von bis zu 16 IP-Kameras @ 8 MPx (4K)
- Performanter Netzwerk Datendurchsatz mit bis zu 416 MBit/s (160 MBit/s in / 256 MBit/s out)
- Integrierter PoE Switch (max. 200 Watt) für Spannungsversorgung und schnelle Inbetriebnahme von IP-Kameras
- Einfache Bedienung lokal am Gerät, via Webbrowser, ABUS CMS Software oder App
- Lokaler Monitorausgang unterstützt bis zu 8 MPx (4K) Auflösung
- Manuelle oder gesteuerte Aufzeichnung nach Zeitplan, Bewegungserkennung, Alarmeingang oder VCA
- Unterstützt H.264 und H.265 (inkl. Dynamisches GOP)
- Aufzeichnung auf bis zu 4 SATA Festplatten

16-Kanal PoE Netzwerkvideorekorder (NVR)

Art.-Nr. NVR10030P

Seite 2 von 3

Technische Daten - 16-Kanal PoE Netzwerkvideorekorder (NVR)

| | |
|--|---|
| Abmessungen | 450 x 95 x 440 mm |
| Alarমেingänge (NO/NC) | 16 |
| Alarmierung | Akkustisches Warnsignal, OSD-Signal, E-Mail, CMS, Alarmausgang |
| Ansichten | 1 / 4 / 6 / 8 / 9 / 16 |
| Anwendungszweck | Allgemeine Überwachung |
| Anzahl Benutzer | 31 |
| Anzahl HDDs | 4 |
| Anzahl Kanäle | 16 |
| Audio | Line In: 1 x Cinch (2,0 V s-s, 1000 Ω) – nur für Netzwerkübertragung, Audio Out: 2 x Cinch (600 Ω) |
| Auflösung Aufnahme @ Bildrate pro Kamera | 12 MPx, 8 MPx, 6 MPx, 5 MPx, 4 MPx, 3 MPx, 2 MPx, 1080p, 720p, VGA @ 25 fps |
| Auflösung HDMI Ausgang | 4K(3840x2160)/60Hz, 4K(3840x2160)/30Hz, 1920x1080/60Hz, 1600x1200/60Hz, 1280x1024/60 Hz, 1024x768/60 Hz |
| Auflösung VGA Ausgang | 1920x1080p/60Hz, 1280x1024/60Hz, 1280x720/60Hz, 1024x768/60Hz |
| Aufnahmemodi | Manuell, Zeitplan, Bewegungserkennung, Alarমেingang, VCA |
| Aufzeichnungsdauer bei 1080p @ 2 Mbit/s | 74 |
| Aufzeichnungsdauer bei 6 MPx @ 8 Mbit/s | 18 |
| Batterie - GRS-Typ | CR1220 |
| Batterie - Menge | 1 |
| Benutzerstufen | 3 |
| Breite | 450 mm |
| Datensicherung | 2 x USB 2.0, 1 x USB 3.0 |
| Gesamtbildrate (PAL) | 400 |
| Gleichzeitiger Netzwerkzugriff | 128 Kameraverbindungen |
| Hardware Watchdog | Ja |
| Höhe | 95 mm |
| Kompatibel zu ABUS Link Station | Ja |
| Leistungsaufnahme | 20 W |
| Leistungsaufnahme inkl. HDD | 80 W |
| Leistungsfähigkeit Dekodierung (Lokale Liveansicht & Wiedergabe) | 4 x 6 MPx / 8 x 3MPx / 16 x 1080p / 32 x 720p |
| Loi Sarkozy konform (nur gültig für FR) | Ja |
| Länge | 440 mm |

16-Kanal PoE Netzwerkvideorekorder (NVR)

Art.-Nr. NVR10030P

Seite 3 von 3

Technische Daten - 16-Kanal PoE Netzwerkvideorekorder (NVR)

| | |
|---|---|
| Max. Betriebstemperatur | 55 °C |
| Max. Luftfeuchtigkeit | 90 % |
| Min. Betriebstemperatur | -10 °C |
| Mobiler Zugriff | ABUS Link Station Lite / Pro (Apple iOS & Android) |
| Monitorausgänge | 1 x VGA, 1 x HDMI |
| Multi-Monitor Funktion | Ja |
| Nettogewicht | 1 kg |
| Netzwerk Throughput gesamt (Input/Output) | 416 MBit/s (160 MBits/256 MBits) |
| Netzwerkanschluss | 16 x RJ45 PoE (IEEE 802.3 af/at, max. 200 Watt) + 2 x RJ45 10/100/1000 Mbps |
| Netzwerkfunktionen | Live-Ansicht, Wiedergabe, Datenexport, Einstellungen |
| Netzwerkcameras | ABUS Netzwerkkameras, 3rd-Party (abus.com), RTSP |
| PSTI Konformität erforderlich | Ja |
| PSTI Konformität gegeben | Ja |
| PTZ Steuerung | Über Netzwerk, RS-485-Schnittstelle, Keyboard-Schnittstelle |
| PoE Standard | IEEE 802.3 af/at (max. 200 Watt) |
| Produktsicherheitsupdates mindestens bis | 2026-05-01 |
| RAID | Nein |
| RS-485-Schnittstelle | 1 |
| Relaisausgang | 4 (Belastbarkeit: 12 V DC/1 A) |
| Software | ABUS CMS Software, Integrierter Web-Server |
| Spannungsversorgung AC | 100 – 240 V |
| Speichermedium | 4 x SATA HDD (bis zu 16 TB pro HDD) |
| Sprache OSD | DE, EN, FR, NL, DK |
| Steuerung | USB-Maus |
| Suchmodi | Ereignis, Datum & Zeit, Smart-Search, VCA |
| Technologie | IP |
| Videokanäle Analog | 0 |
| Videokanäle Gesamt | 16 |
| Videokanäle HD-SDI | 0 |
| Videokanäle HD-TVI | 0 |
| Videokanäle IP | 16 |
| Videokomprimierung | MPEG-4, H.264, H.265 (inkl. Dynamisches GOP) |