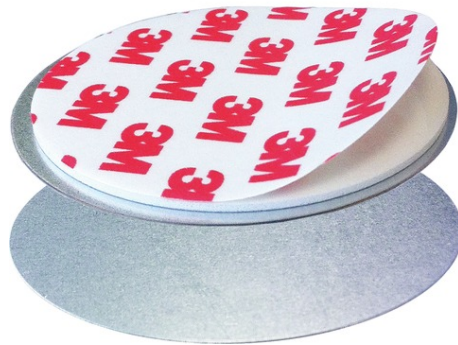


Magnet-Befestigungsset für Rauchwarnmelder

Art.-Nr. HSZU10000

Seite 1 von 1



Das Magnet-Befestigungsset bietet die ideale Alternative zur Rauchwarnmelder-Montage ohne Schrauben und Dübeln. Das Set besteht aus einer selbstklebenden Platte zum Befestigung an der Decke und einem Sockel-Element zur Befestigung am Rauchwarnmelder. Die beiden magnetischen Teile halten den Melder sicher an seinem Platz. So ist eine schnelle, saubere Montage auch ohne Bohren und zusätzliches Werkzeug problemlos möglich.

Technologien

- Schnelle und saubere Montage ohne Bohren
- Einfaches Anbringen und Abnehmen des Rauchwarnmelders durch Magnetverbindung

Technische Daten - Magnet-Befestigungsset für Rauchwarnmelder

Abmessungen	70x6 mm
Breite	70 mm
Einsatzzweck	Rauchwarnmelder
Farbe	grau
Höhe	6 mm
Max. Betriebstemperatur	50 °C
Max. Luftfeuchtigkeit	90 %
Min. Betriebstemperatur	0 °C
Montageart	Decke
Nettogewicht	0,04 kg
PSTI Konformität erforderlich	Nein